



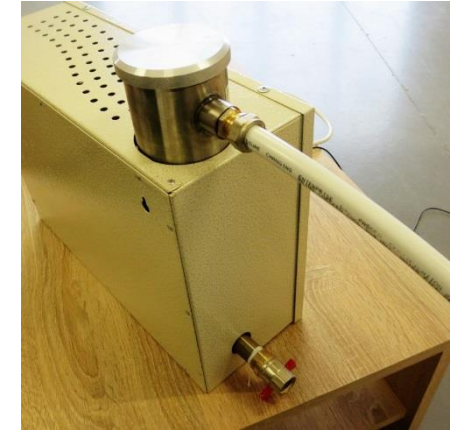
1 Nainštalujte sedadlo a mriežku na nohy.



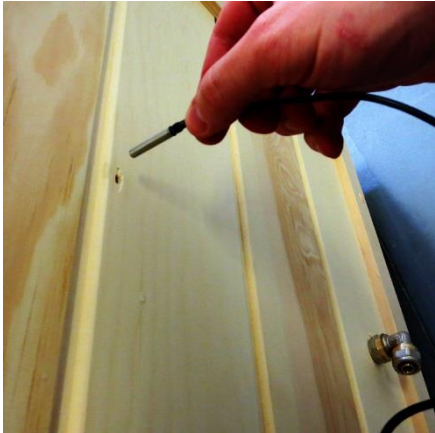
2 Pripojte k parnému generátoru vypúšťací kohút. Dôkladne utiahnite, aby voda nepretekala. Podľa potreby použite tesniacu pasku.



3 Pripojte parovod k rohovému fittingu na zadnej stene fytsauny. Dôkladne upevnite všetky súčiastky, aby nevychádzala para.



4 Pripojte parovod k parnému generátoru.



5 Vložte teplotný snímač parného generátora do otvoru na zadnej stene fytsauny. Senzor musí minimálne 3cm prevísať smerom dovnútra fytsauny.



6 Pripojte generátor pary k sieti pomocou kábla.



7 Nainštalujte parný generátor na podložku alebo upevnite ho na stene vedľa fytsauny. Parovod musí spájať cédrovú fytsaunu a generátor pary tak, aby klesal smerom k fytsaune, aby kondenzát stekal do kade.



8 Počas procedúr pevne utiahujte kryt fytsauny. Je možné vypúšťanie len malého množstva pary.