

Konštrukcia fytošauny sa dodáva v demontovanom stave. Všetky potrebné súčiastky sú súčasťou súpravy. Montáž a pripojenie sa uskutočňujú podľa schémy, ktorá je uvedená dole. Na montáž je potrebný kľúč imbus S=4mm (je súčasťou súpravy).



**1** Do zadného panelu vložte bočné panely.



**2** Vložte panel dna.



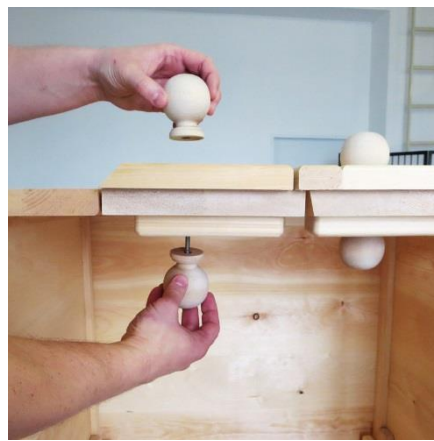
**3** Vložte panel horného krytu.



**4** Vložte predný panel.



**5** Zaskrutkujte všetky potrebné skrutky do telesa fytošauny.



**6** Upevnite držadlo na hornom kryte a okrúhly kryt na prehrievanie.



**7** Určite pohodlné miesto na dverke na upevnenie držadla. Vyvrtajte otvor a upevnite držadlo dverky.



**8** Nainštalujte fitting s rozdeľovačom pary do otvoru na zadnej stene fytošauny.



**9** Nainštalujte sedadlo a mriežku na nohy.



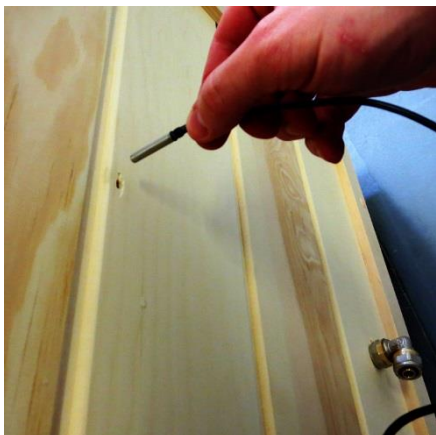
**10** Pripojte k parnému generátoru vypúšťací kohút. Dôkladne utiahnite, aby voda nepretekala. Podľa potreby použite tesniacu pasku.



**11** Pripojte parovod k rohovému fittingu na zadnej stene fytsauny. Dôkladne upevníte všetky súčiastky, aby nevychádzala para.



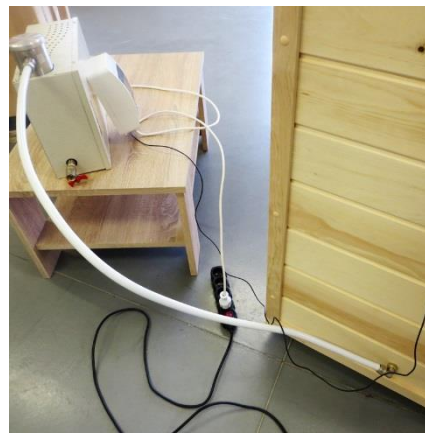
**12** Pripojte parovod k parnému generátoru.



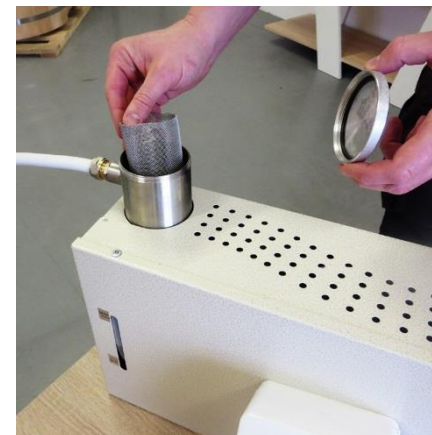
**13** Vložte teplotný snímač parného generátora do otvoru na zadnej stene fytsauny.



**14** Podľa želania vložte snímač teplomeru do otvoru na hornom kryte fytsauny pre samostatnú kontrolu teploty.



**15** Nainštalujte parný generátor na podložku alebo upevníte ho na stene vedľa fytsauny. Parovod musí spájať cédrovú fytsaunu a generátor pary tak, aby klesal smerom k fytsaune, aby kondenzát stekal do kade.



**16** Počas procedúr pevne utiahujte kryt fytsauny. Je možné vypúšťanie len malého množstva pary.